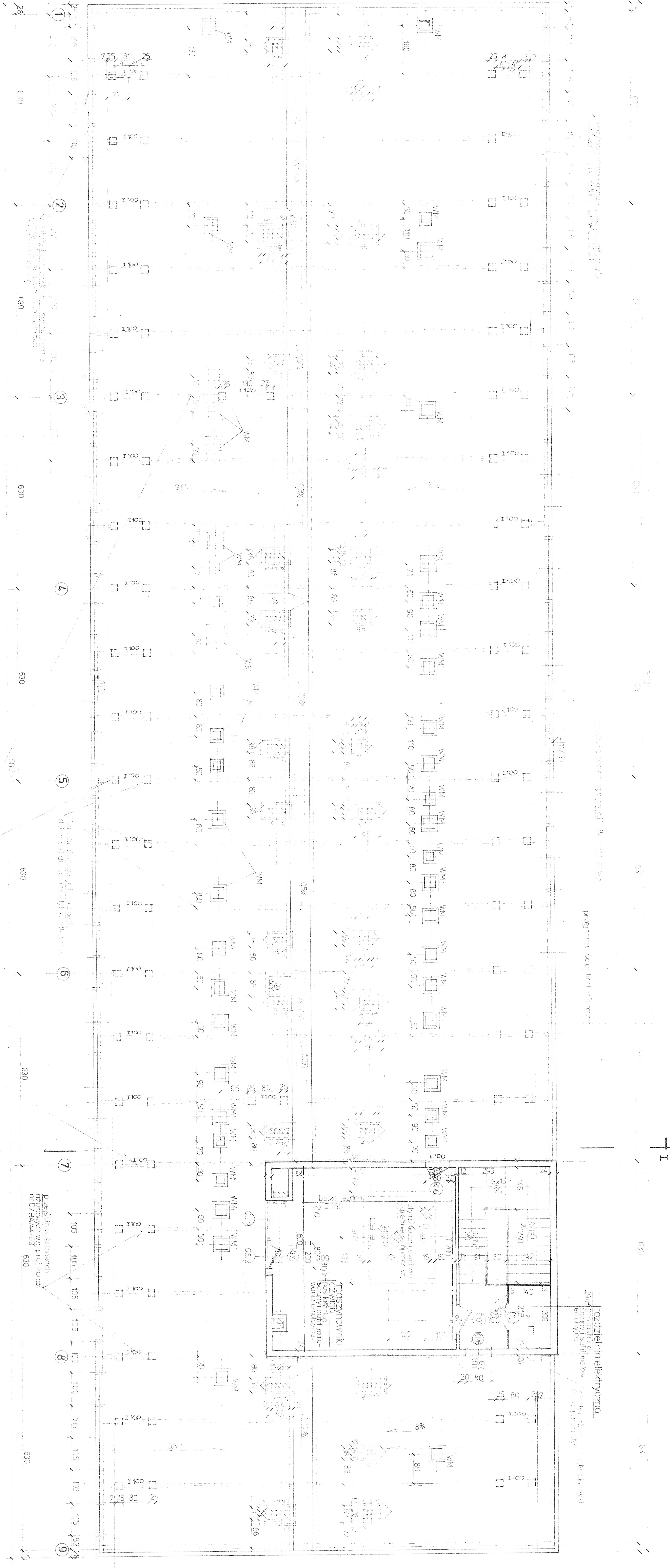
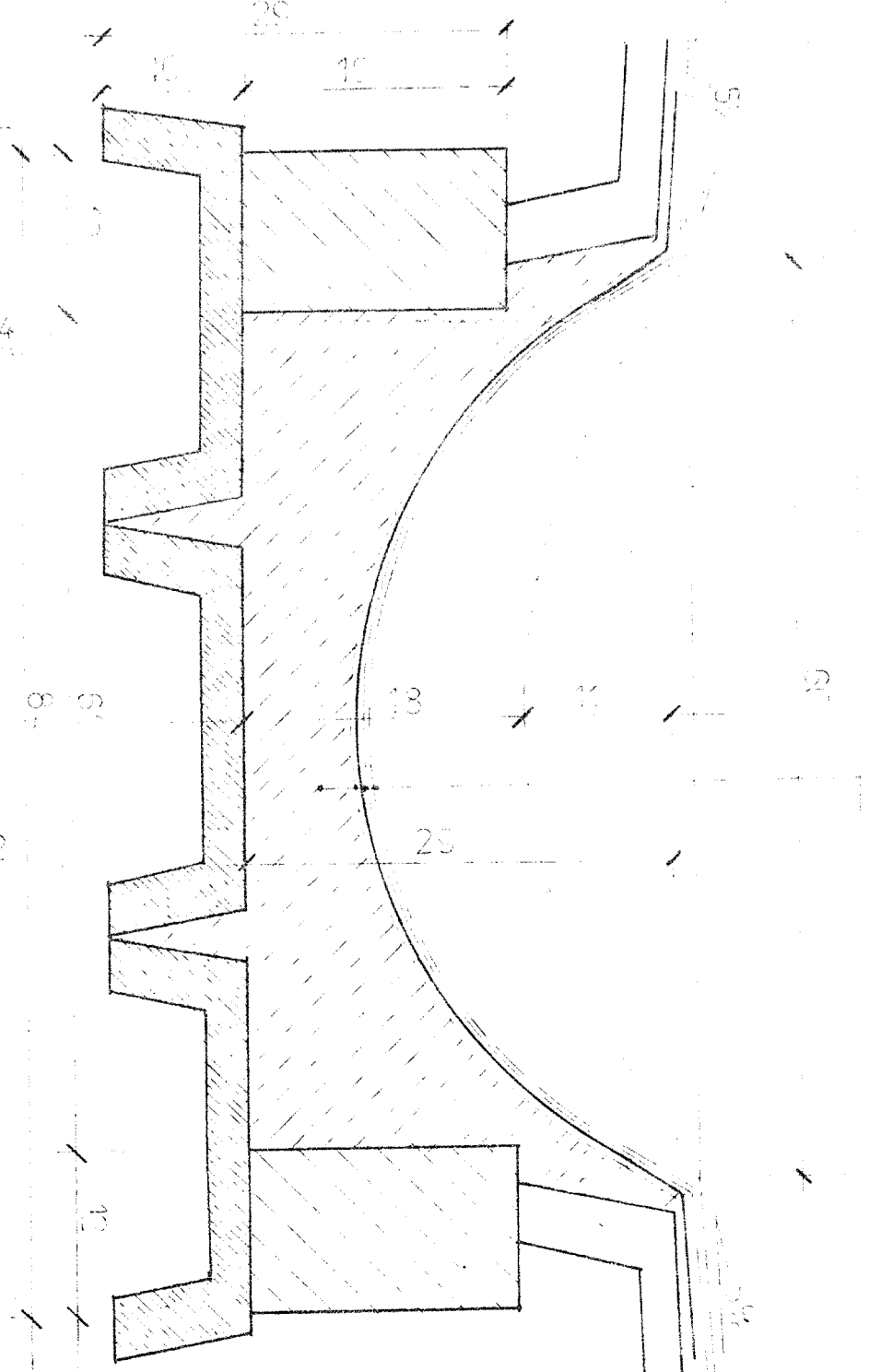


PRZEKŁĘCIE PRZEZ RYJNĘ 1:5



RZUT DACHU 1:50

RZUT DACHU NAD MASZYNOWNIĄ 1:50

W.M. - wentylatory techniczne dla wentylacji mechanicznej;
- budowane wg projektu BIAŁA/53
- instalacyjne wg projektu BIAŁA/53

Przebieg linii kablowej
R.D./BIAŁA/53

Podział elektryczny
R.D./BIAŁA/53

GENIUM MEDIO N. I. OSMA CALE INIENDE
STUDIO GPT
BIAŁA/53
ZDZIAŁ ARCH. DACHU
DZIAŁ 7
ST
23.06.17
6/17